

## Machine details

<b>Name</b>	Compressor 2.2 HP
<b>Item Number</b>	348
<b>Manufacturer</b>	קנט-לי
<b>Type</b>	
<b>Available from</b>	Immediate
<b>Quality</b>	Good Working Condition
<b>Location</b>	

## Description

Compressor 2.2 HP  
In excellent working condition.  
Head 2 pistons  
made in China

## Costs

<b>Auction Fee</b>	15%
<b>VAT</b>	VAT Included
<b>Delivery Terms</b>	loading factory gate by the buyer
<b>Cost Loading</b>	NIS
<b>Shipping costs</b>	
<b>Payment terms</b>	Full payment before collection

## Technical details

<b>Dimensions</b>	x x mm
<b>Weight</b>	kg

## Contact details

<b>Name</b>	גון שרני
<b>Phone</b>	

**Fax**

**Mobile**

0526697736

**Email**

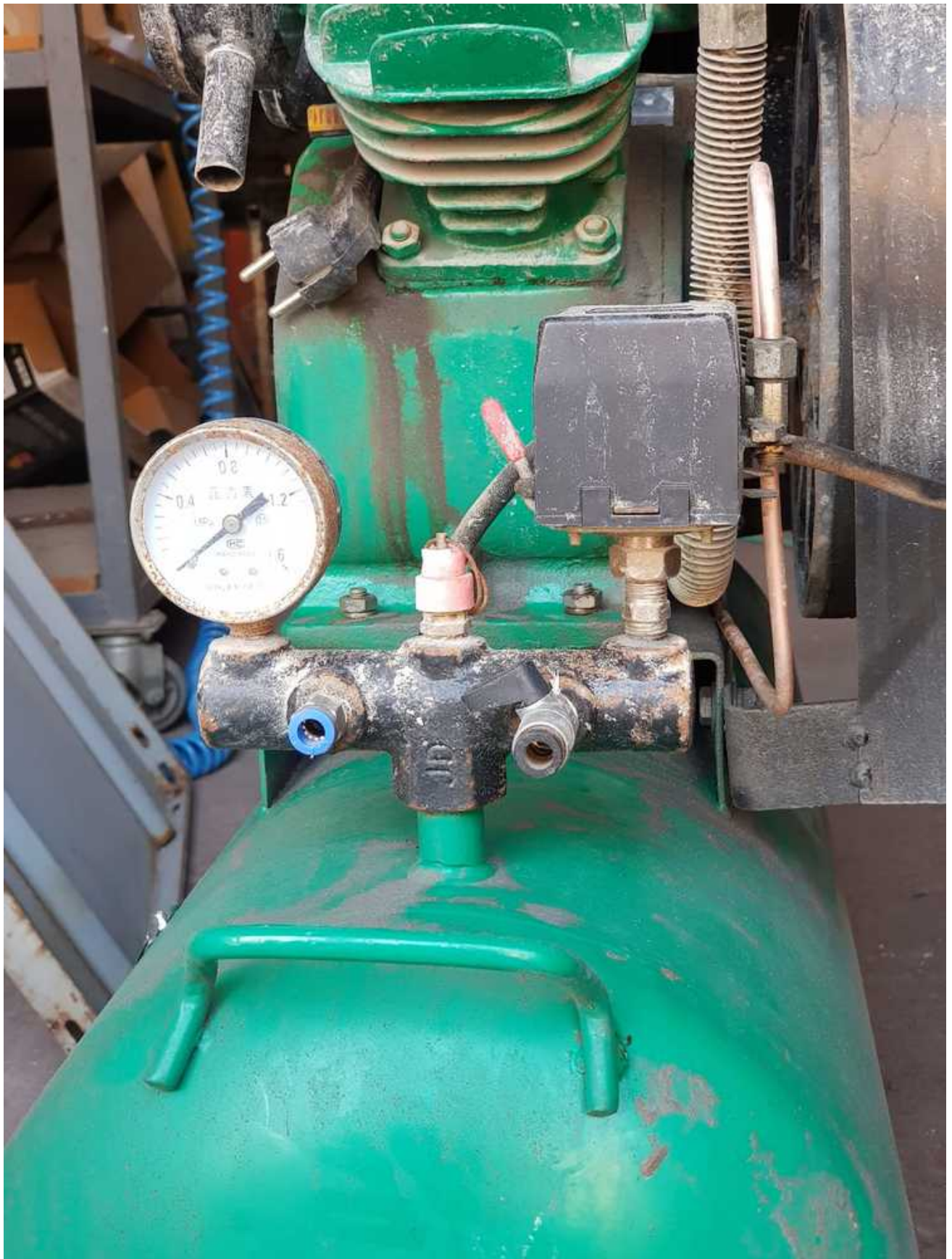
pombit.com@gmail.com

## Gallery









# 简单压力容器储气罐

监检钢印

设计压力: 0.84 MPa

最高工作压力: 0.8 MPa

容积: 70 L

制造许可证编号: TS2233153-2015

制造日期: 2014.03

设计温度: 150 °C

工作介质: 压缩空气

产品批号: 10140325A

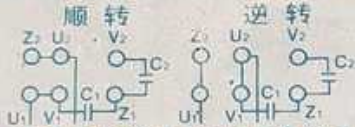
推荐使用: 7 年

制造单位: 台州美德豹空压设备有限公司



单相双值电容电  
动机空压机专用

型号 YL90L-2 编号  
额定转速 2800 转/分  
额定功率 2.2 千瓦  
额定电压 220 伏 B级绝缘  
额定电流 13.67 安 50 赫兹  
运转C1 35 微法 起动C2 200 微法  
IP44 执行标准 JB/T954-1999  
出厂日期 20 年 月



浙江罗迪机电科技有限公司  
生产地址 温州市大溪镇前溪村

铜线电机